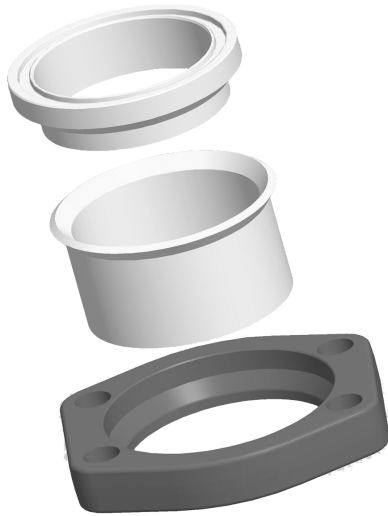


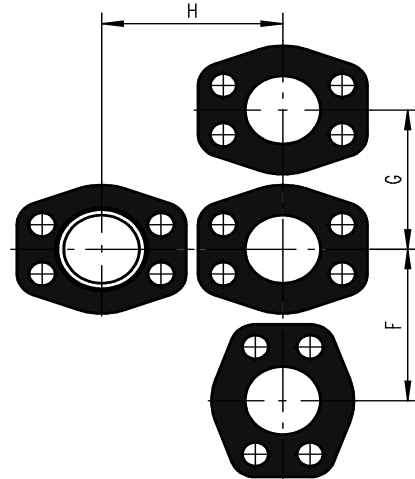


**FLANSCHEN** Flanges  
Prirubnice

# CONEXA

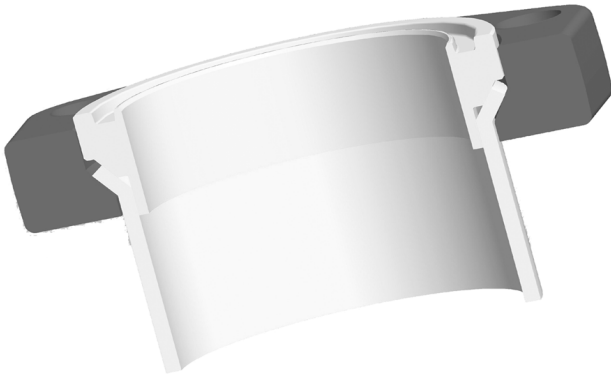


Lochbild und Anschlussmaße nach  
*Hole pattern and the connecting dimensions to*  
SAE J 518 C. ISO 6162-1/2



## Flansche und Zubehör

*Flanges and accessories*



**Material: Stahl / Steel**

*Andere Werkstoffe auf Anfrage*

*Other materials on request*

\* SAE 37° Bördelflansche  
*SAE 37° Flare flanges*

\* *Optimale Dichtwirkung durch 2 O-Ringe  
und Konusschräge*  
*optimum sealing effect through to 2 o-rings  
and cone-angular*

\* *Leichte Montage*  
*easy assembly*

CONEXA QR  
Qidong QR CONEXA Coupling Co. Ltd

360 HePing Middle-Road, Qidong,  
Jiangsu, PR-China  
Post Code 226200

Telefon Nr.: +86 513 3302958  
Fax Nr.: +86 513 3302928

Email: [qdqrce@126.com](mailto:qdqrce@126.com)  
Internet: <http://www.qrce.com>

CONEXA HPC d.o.o.  
Precizne armature

Celine b.b  
HR-10430 Samobor

Telefon Nr.: +385 1 3380 844  
Fax Nr.: +385 1 3380 843

Email: [conexa-hpc1@zg.htnet.hr](mailto:conexa-hpc1@zg.htnet.hr)

CONEXA GmbH  
Präzisionsarmaturen

Vorm Berge 1  
D-34346 Hann. Münden,

Postfach 1308  
D-34333 Hann. Münden

Telefon Nr.: +49 5541 9877 -0  
Fax Nr.: +49 5541 9877 -77

Email: [service@conexa.de](mailto:service@conexa.de)  
Internet: [www.conexa.de](http://www.conexa.de)

# Inhaltsverzeichnis / Summery

Seite  
Page

## Technische Anmerkungen / Technical data :

Flanschgrößen / Betriebsdruckangaben, *Flare part no./ nominal pressure*

3

Bestellangaben, *Data details*

3

Montageanweisung, *Assembly instruction*

4

Drehmomente, *Bolt torque*

4

Bördelrohrmaße min / max. Ø, *Flare ring dimensions*

5

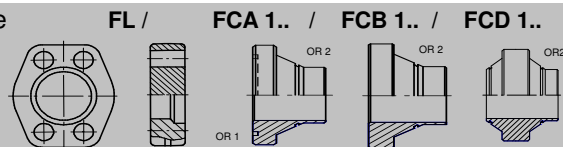
## Flanschtypen und Konuseinsätze:

*Flare types and cones:*

37° Niederdruckflansche (50 bar) / Konuseinsätze

37° Flanges and cones for low pressure (50 bar)

SAE J 518 C, ISO 6162-1



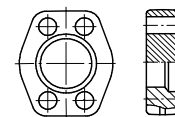
6

37° Bördelflansche, 3000 und 6000 PSI

37° Flare flanges

SAE J 518 C, ISO 6162-1/2

BF / BF...IG



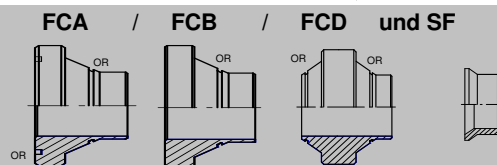
7

37° Konuseinsätze und Zubehör, 6000 PSI

37° Konuseinsätze und Zubehör, 3000 PSI

37° Cones and accessories

SAE J 518 C, ISO 6162-1/2



8

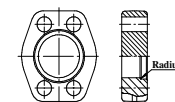
9

Halteringflansche, 3000 und 6000 PSI

Retain ring flanges

SAE J 518 C, ISO 6162-1/2

HRF



10

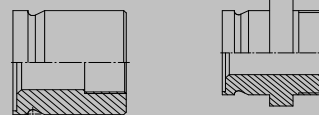
IG.-und AG-Adapter, 3000 und 6000 PSI

Female and male thread adaptor, 3000 and 6000 PSI

HRF IG-Ad

HRF AG-Ad

11

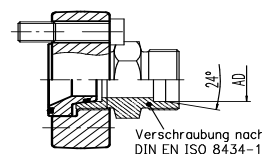


Universalflansche und Konuseinsätze,

Universal flanges and cones

UF / UF...SB und UFC

12



Verschraubungen nach DIN EN ISO 8434-1 (DIN 2353)

Couplings according to DIN EN ISO 8434-1 (DIN 2353)

SAE Vollflansch, 3000 und 6000 PSI

Flange clamp

SAE J 518 C, ISO 6162-1/2

VF



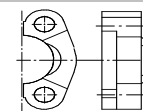
13

SAE Flanschhälften, 3000 und 6000 PSI

SAE split flange halves

SAE J 518 C, ISO 6162-1/2

FH



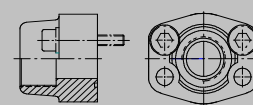
14

SAE-Einschraubflansch BSP-Gewinde, 3000 und 6000 PSI

Pipe threaded flange

SAE J 518 C, ISO 6162-1/2

ESF



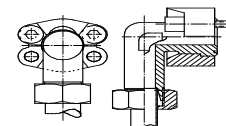
15

SAE-Flanschadapter 90°-geschmiedet, 3000 PSI

SAE-Flanschadapter 90°-geschmiedet, 6000 PSI

SAE flange adapter 90°-forged

FA



16

17

SAE Anschweißbund

SAE welding-stud

AS



18

# Technische Informationen / *technical information:*

## Flansch Größentabelle:

<b>O8</b>	<b>12</b>	<b>16</b>	<b>20</b>	<b>24</b>	<b>32</b>	<b>40</b>	<b>48</b>	<b>56</b>	<b>60</b>	<b>64</b>	<b>80</b>
1/2"	3/4"	1"	1 1/4"	1 1/2"	2"	2 1/2"	3"	3 1/2"	3 3/4"	4"	5"

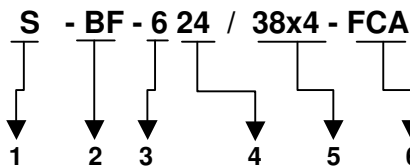
## Maximaler Betriebsdruck in bar:

Flanschgröße		Baureihe		
		3000 PSI	6000 PSI	Niederdruckflansch
Größe	Reihe	bar	bar	bar
<i>Part No</i>	<i>size</i>			
<b>O8</b>	1/2"	350	420	50
<b>12</b>	3/4"	350	420	50
<b>16</b>	1"	350	420	50
<b>20</b>	1 1/4"	280	420	50
<b>24</b>	1 1/2"	280	420	50
<b>32</b>	2"	280	420	50
<b>40</b>	2 1/2"	210	420	50
<b>48</b>	3"	210	420	50

## Bestellangaben / *Order details:*

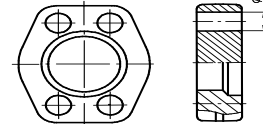
Die Bestellnummern für komplette CON-LOC® Flansche setzen sich folgendermaßen zusammen:

*How to order:*



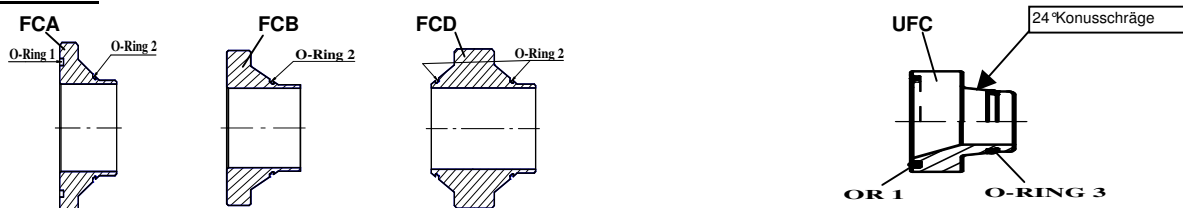
- 1- **Material / Material:**  
S: Stahl / *Steel*    C: Edelstahl / *Stainless steel*
- 2- **Flanschtipe / Flare type:**  
"BF" 37°-Bördelflansch mit Schraubenlöchern als Durchgangsbohrung
- 3- **PSI-Reihe / Series:**  
hier 6000 PSI
- 4- **Flanschgröße / Flares size:**  
24 steht für Reihe / *Size* -> 1 1/2"
- 5- **Rohrgröße / Tube size:** hier Rohr Ø38x4
- 6- **Konuseinsatz / Cone type:**  
hier, Typ FCA, 37° Konuseinsatz mit beidseitigem O-Ring

Standard:  
Durchgangsbohrung / *Diameter*



Bezeichnung Flanschtypen	Flanscherklärung	Bezeichnung Konuseinsätze:	Stützhülse
<b>BF</b>	37°-Bördelflansch: Schraubenlöcher als Durchgangsbohrung	<b>FCA / FCB / FCD</b>	<b>SF</b>
<b>BF...-IG</b>	37°-Bördelflansch: Schraubenlöcher als Gewindelöcher / <i>Female threads</i>		
<b>FL</b>	37°-Niederdruckflansch: Schraubenlöcher als Durchgangsbohrung	<b>FCA 1../ FCB 1..</b>	-
<b>HRF</b>	Halteringflansch	-	-
<b>UF</b>	Universalfansch: Schraubenlöcher als Durchgangsbohrung	<b>UFC</b>	-
<b>UF.../ SB</b>	Universalfansch: Schraubenlöcher als Gewindelöcher / <i>Female threads</i>		

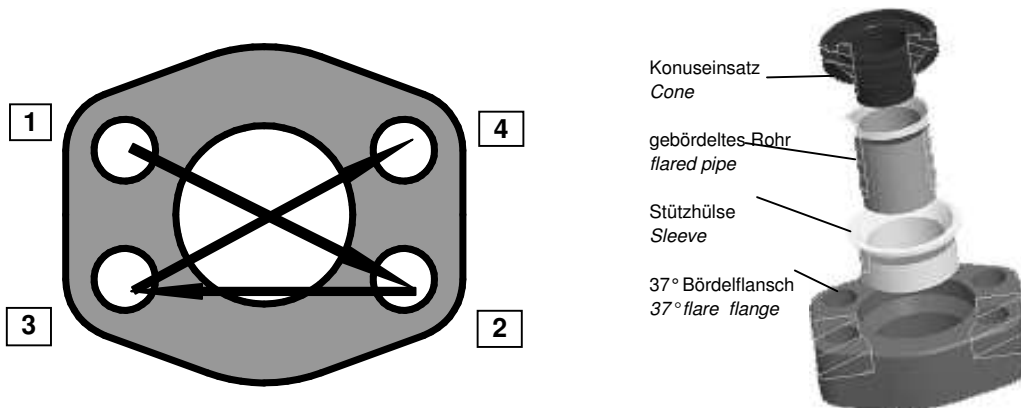
### O-Ringsituationen:



# Montageanweisung für Flansche

## 37° Bördelflansch SAE J 518 C - ISO 6162

1. Die Dichtfläche des Flansches und des Einsatzes darf keine Verunreinigungen, Grate, Unebenheiten etc. aufweisen.
2. Alle O-Ringe müssen mit der Systemflüssigkeit oder einem geeignetem Medium geschmiert sein.
3. Der Flansch wird auf das Rohr gesetzt, das Rohr ist entsprechend den Vorgaben gründlich zu reinigen und zu bördeln.
4. Der Konuseinsatz wird sorgfältig, gegebenenfalls mit einem Plastikhammer, in das gebördelte Rohr eingesetzt.
6. Die geschmierten Schrauben zuerst nur handfest anziehen, dann stufenweise diagonal (s.Punkt 7) bis das maximale Montagedrehmoment (gemäß Tabelle) erreicht ist.
7. Einzelheiten zu Anzugsmomenten der Schrauben



## Maximales Anzugsmomente für Schrauben:

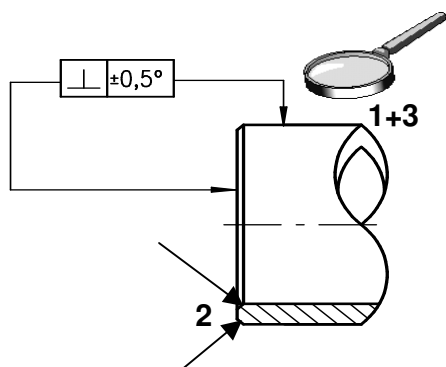
Wir empfehlen die Verwendung von Schrauben gemäß DIN 912 8.8

Flanschgröße		Baureihe					
		3000 PSI		6000 PSI		Niederdruckflansch 50bar	
	size	Schraube	Nm	Schraube	Nm	Schraube	Nm
O8	1/2"	M8	24	M8	24	-	-
12	3/4"	M10	50	M10	50	-	-
16	1"	M10	50	M12	92	-	-
20	1 1/4"	M10	50	M14	130	-	-
24	1 1/2"	M12	92	M16	210	M12	92
32	2"	M12	92	M20	400	M12	92
40	2 1/2"	M12	92	-	-	M12	92
48	3"	M16	210	-	-	M16	210
56	3 1/2"	-	-	-	-	M16	210
64	4"	-	-	-	-	M16	210
80	5"	-	-	-	-	M16	210

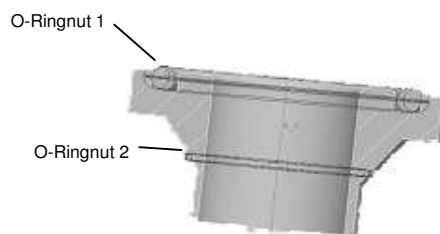
# Abmaße der 37° Rohrbördelung

## Rohrvorbereitung

- \* Rohr rechtwinklig absägen (zulässige Winkelabweichung  $\pm 0,5^\circ$ )  
*Square cut of tube, tolerance  $\pm 0,5^\circ$*
- \* Das Rohr auf die Freiheit von Längsriefen (1) am Innen.- und Außendurchmesser überprüfen  
*Avoid internal and external longitudinal cracks (1) of the tube*
- \* Das Rohr mit einer Entgratvorrichtung oder mit einem Handentgrater innen und außen entgraten (2)  
*Slight deburring (2) the tube edge*
- \* Das Rohr von Spänen befreien  
*Clean the pipe ends internal and external*
- \* Gebördelte Rohr mit einem Tuch reinigen und der Sichtkontrolle unterziehen (3)  
*Cleaning the tube from chips*
- \* Legen Sie die O-Ringe sicher in die Konusnut ein (4)  
*Careful implementation of O-rings*



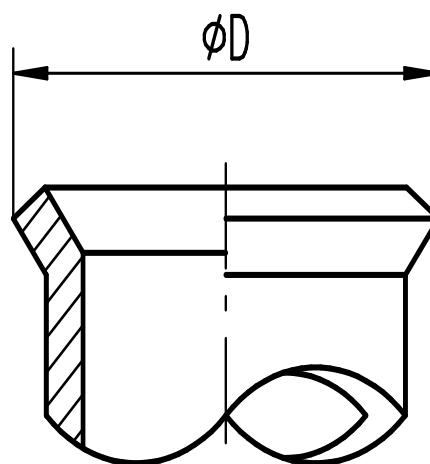
### Beispiel: FCA



#### Wichtig:

- \* Nut für O-Ring ist gratfrei!
- \* O-Ring ist nicht defekt und verhärtet!

Reihe Size	Rohr $\varnothing \times S$ Tube $\varnothing \times S$	Bördeldurchmesser D Flare diameter D
1/2"	18 x 2,0	23,5
	20 x 2,0	26,0
	25 x 3,0	26,0
3/4"	20 x 2,0	26,0
	25 x 2,5	30,5
	25 x 3,0	30,5
	30 x 3,0	36,5
1"	30 x 3,0	36,5
	38 x 4,0	45,0
	38 x 5,0	45,0
1 1/4"	38 x 4,0	45,0
	38 x 5,0	45,0
1 1/2"	38 x 4,0	45,0
	38 x 5,0	45,0
	50 x 5,0	58,0
2"	50 x 5,0	58,0
	60 x 5,0	69,0
	60 x 6,0	69,0
	60,3 x 3,9	69,0
	76,1 x 4,0	82,8
2 1/2"	70 x 3	82,0
	75 x 3	82,8



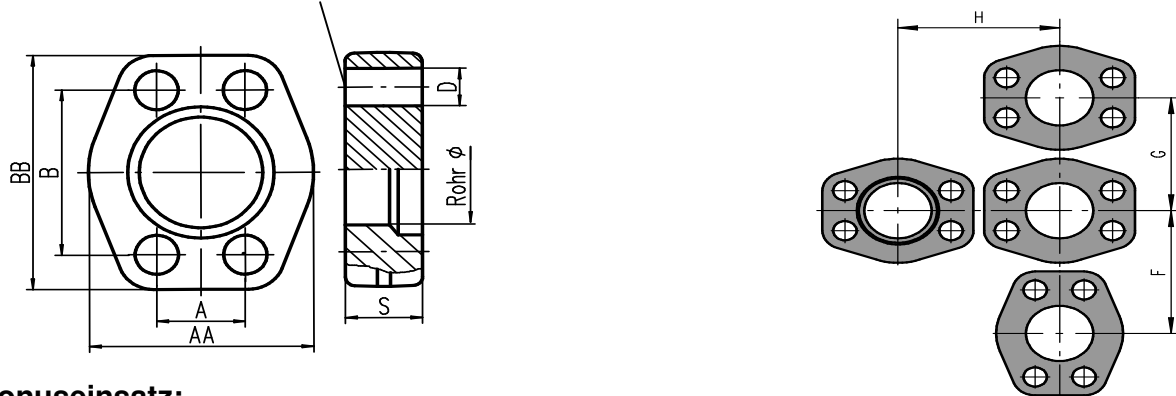
# SAE Niederdruckflansche (50 bar) / Konuseinsätze

-FL  
-FCA, FCB, FCD

Flanges and cones for low pressure (50 bar)

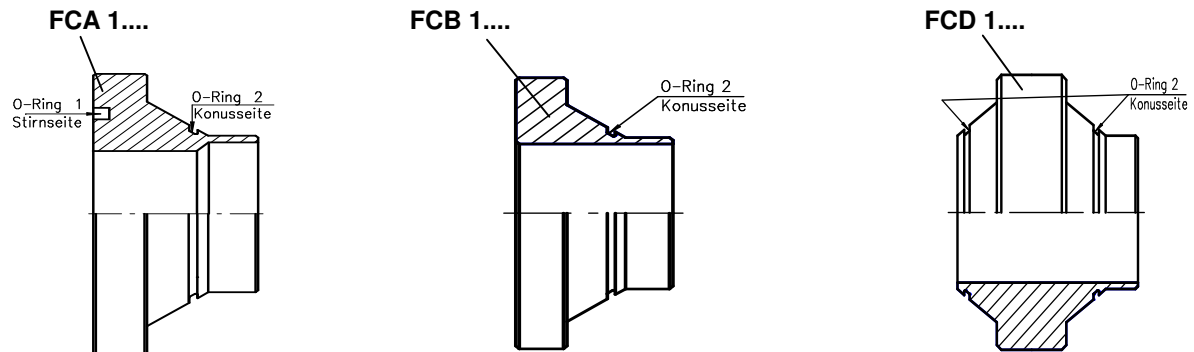
## Standardflansch:

Niederdruckflansch "FL", Schraubenlöcher als Durchgangsbohrung



## Konuseinsatz:

Cone



## SAE J 518 C, ISO 6162-1

Flansch FL	Size/Rohr Ø	B	BB	A	AA	D	S	F	G	H	Konuseinsatz	FCA 1.. O-Ring 1+2	Konuseinsatz	FCB 1.. O-Ring 2	Konuseinsatz	FCD 1.. O-Ring 2
124	1 1/2" Ø50x3,0	70	94,5	35,7	83	13,5	20	90	85	96	FCA 124/50x3,0	47,22x3,53	FCB 124/50x3,0	41,0x1,78	FCD 124/50x3,0	41,0x1,78
												41,0x1,78				
132	2" Ø60x3,0	78	103	42,9	97	13,5	20	102	99	104	FCA 132/60x3,0	56,75x3,53	FCB 132/60x3,0	52,5x1,78	FCD 132/60x3,0	52,5x1,78
												52,5x1,78				
140	2 1/2" Ø75x3,0	89	114	50,8	109	13,5	20	114	111	117	FCA 140/75x3,0	69,4x3,53	FCB 140/75x3,0	66,4x1,78	FCD 140/75x3,0	69,57x1,78
												ohne				
148	3" Ø90x3,5	106	135	61,9	131	17,5	25	136	133	137	FCA 148/90x3,5	85,3x3,53	FCB 148/90x3,5	82,27x1,78	FCD 148/90x3,5	82,27x1,78
												82,27x1,78				
164	4" Ø115x4,0	130	162	77,8	152	17,5	30	160	155	164	FCA 164/115x4,0	110,7x3,53	FCB 164/115x4,0	107,67x1,78	FCD 164/115x4,0	107,67x1,78
												107,67x1,78				
180	5" Ø140x4,5	152	183	92,1	181	17,5	30	185	183	186	FCA 180/140x4,5	136,1x3,53	FCB 180/140x4,5	126,67x1,78	FCD 180/140x4,5	126,67x1,78
												126,67x1,78				

## Sonderausführung

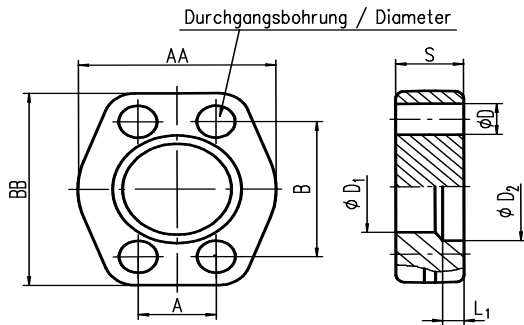
Flansch FL	Size/Rohr Ø	B	BB	A	AA	D	S	F	G	H	Konuseinsatz	FCD 1.. O-Ring 2
140-SA	2 1/2" Ø70x3,0	89	114	50,8	109	13,5	25	114	111	117	FCD 140/70x3,0	Ø66,4x1,78

Material: ST 52 Oberfläche: gal. Verzinkt, Cr-VI frei Surface: zinc plated, Cr-VI free

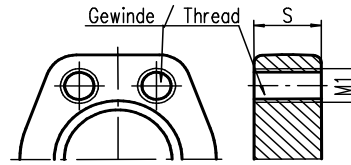
Material: AISI 316 L / 1.4401; 1.4404; 1.4571 Surface: stainless steel

andere Baugrößen und Werkstoffe auf Anfrage / other sizes and materials on request

**Standard 37°-Bördelflansch "BF"**



**Bördelflansch "BF.- IG" mit Innengewinde**



**Bestell Beispiel:**

- \* Standard Bördelflansch -> **BF 608**
- \* Bördelflansch mit Innengewinde -> **BF 608-IG**

**6000 PSI - SAE J 518 C, ISO 6162-2**

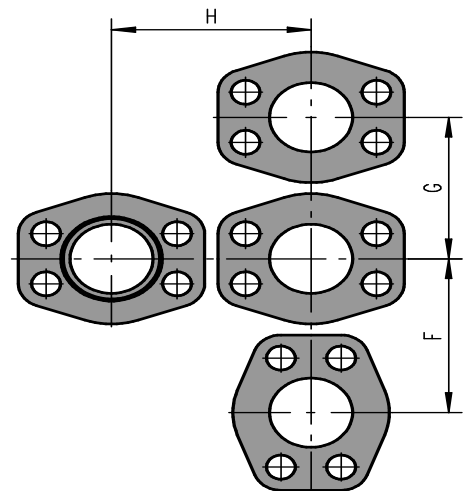
Flansch BF	Size/Rohr Ø	B	BB	A	AA	D	S	F	G	H	M1
608	1/2"	40,5	56	18,2	48	Ø9	20	56	53	59	M8
612	3/4"	50,8	71	23,8	60	Ø11	23	70	66	75	M10
616	1"	57,2	81	27,8	70	Ø13,5	25	80	75	84	M12
620	1 1/4"	66,7	95	31,7	78	Ø15	30	90	83	99	M14
624	1 1/2"	79,4	113	36,5	95	Ø17,5	33	108	101	116	M16
632	2"	96,8	133	44,5	114	Ø22	38	128	120	137	M20

**3000 PSI - SAE J 518 C, ISO 6162-1**

Flansch BF	Size/Rohr Ø	B	BB	A	AA	D	S	F	G	H	M1
308	1/2"	38,1	54	17,5	46	Ø9	20	52	49	56	M8
312	3/4"	47,6	66	22,2	52	Ø11	20	61	55	68	M10
316	1"	52,4	70	26,2	59	Ø11	22	67	61	72	M10
320	1 1/4"	58,7	79	30,2	73	Ø11	20	78	75	82	M10
324	1 1/2"	69,9	94	35,7	83	Ø13,5	25	90	85	96	M12
332	2"	77,8	102	42,9	97	Ø13,5	30	102	99	104	M12
340	2 1/2"	88,9	114	50,8	109	Ø13,5	40	117	111	114	M12

**Sonderausführungen**

Flansch BF	Size/Rohr Ø	B	BB	A	AA	D	S	F	G	H	M1
620 / 42	1 1/4"	66,7	96	31,7	78	Ø15	30	90	83	99	M14
620 SA 54		66,7	96	31,7	78	Ø15	30	90	83	99	M14
340-SA	2 1/2"	88,9	114	50,8	109	Ø13,5	30	117	111	114	M12



Ø D1	Ø D2	L1
42,4	-	8,8
-	54,1	8,5
77	-	-

Material: ST 52 Oberfläche: gal. Verzinkt, Cr-VI frei

Surface: zinc plated, Cr-VI free

Material: AISI 316 L / 1.4401; 1.4404; 1.4571

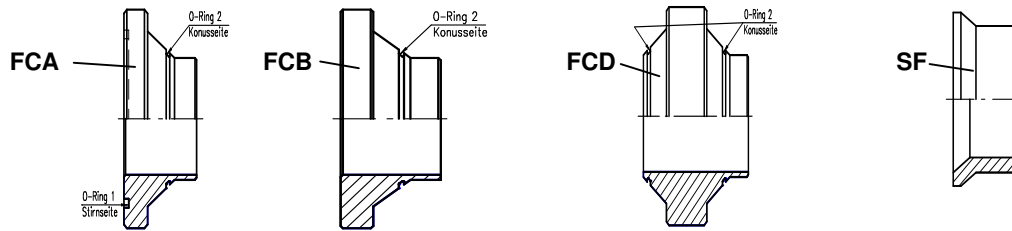
Surface: stainless steel

andere Baugrößen und Werkstoffe auf Anfrage / other sizes and materials on request



CON-LOC® 37° Cones and accessories

**Konuseinsatz:**



**6000 PSI - SAE J 518 C, ISO 6162-2**

Flansch	Konuseinsatz	FCA		FCB		FCD		Stützhülse SF		
		O-Ring 1+2		O-Ring 2		O-Ring 2 (2x)				
BF -608 1/2"	FCA 08/25x2,5	18,64x3,53	FCB 08/25x2,5	20,00x1,00	FCD 08/25x2,5	20,00x1,00	keine Stützhülse			
	FCA 08/25x3	18,64x3,53			FCB 08/25x3			FCD 08/25x3	20,00x1,00	keine Stützhülse
BF -612 3/4"	FCA 12/25x3	25,00x3,53	FCB 12/25x3	20,00x1,00	FCD 12/25x3	20,00x1,00	SF 12/25			
	FCA 12/30x3	25,00x3,53					FCB 12/30x3	FCD 12/30x3	23,00x1,00	keine Stützhülse
		23,00x1,00								
BF -616 1"	FCA 16/30x3	32,93x3,53	FCB 16/30x3	24,00x1,00	FCD 16/30x3	24,00x1,00	SF 16/30			
		24,00x1,00								keine Stützhülse
	FCA 16/38x4	32,93x3,53					FCB 16/38x4	FCD 16/38x4	30,00x1,00	keine Stützhülse
	FCA 16/38x5	32,93x3,53					FCB 16/38x5	FCD 16/38x5	28,00x1,00	keine Stützhülse
BF -620 1 1/4"	FCA 20/38x4	37,69x3,53	FCB 20/38x4	30,00x1,00	FCD 20/38x4	30,00x1,00	keine Stützhülse			
		30,00x1,00								
	FCA 20/38x5	37,69x3,53					FCB 20/38x5	FCD 20/38x5	28,00x1,00	keine Stützhülse
		28,00x1,00								
BF -624 1 1/2"	FCA 24/38x4	47,22x3,53	FCB 24/38x4	30,00x1,00	FCD 24/38x4	30,00x1,00	SF 24/38			
		30,00x1,00								
	FCA 24/38x5	47,22x3,53					FCB 24/38x5	FCD 24/38x5	28,00x1,00	SF 24/38
		28,00x1,00								
BF -632 2"	FCA 24/50x5	47,22x3,53	FCB 24/50x5	39,45x1,78	FCD 24/50x5	39,45x1,78	keine Stützhülse			
		39,45x1,78								
	FCA 32/50x5	56,74x3,53					FCB 32/50x5	FCD 32/50x5	39,45x1,78	SF 32/50
		39,45x1,78								
	FCA 32/60x5	56,74x3,53					FCB 32/60x5	FCD 32/60x5	50,00x1,80	keine Stützhülse
	50,00x1,80									
BF -632 2"	FCA 32/60x6	56,74x3,53	FCB 32/60x6	47,37x1,78	FCD 32/60x6	47,37x1,78	keine Stützhülse			
		47,37x1,78								
	FCA 32/60,3x3,9	56,74x3,53					FCB 32/60,3x3,9	FCD 32/60,3x3,9	52,0x2,0	keine Stützhülse
		52,0x2,0								

**Sonderausführungen / Special edition**

Flansch	Konuseinsatz	FCA		FCB		FCD		Stützhülse SF
		O-Ring 1+2		O-Ring 2		O-Ring 2 (2x)		
BF -620 / 42 1 1/4"	FCA 20/42x4	37,69x3,53	FCB 20/42x4	34x1,0	FCD 20/42x4	34x1,0	keine Stützhülse	
		34x1,0						
	FCA 20/38x5 (Standardkonen)		FCB 20/38x5 (Standardkonen)		FCD 20/38x5 (Standardkonen)		SF 20/38	
BF -620 SA 54 1 1/4"			FCB 20/38x4-SA	30,00x1,00			SF 20/38	
			FCB 20/38x5-SA	28,00x1,00				

Material: ST 52

Oberfläche: gal. Verzinkt, Cr-VI frei

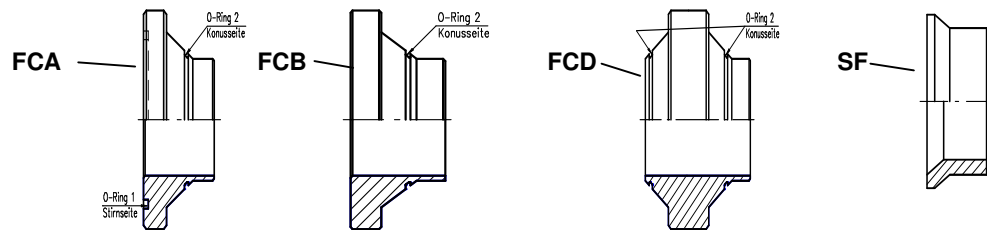
Surface: zinc plated, Cr-VI free

Material: AISI 316 L / 1.4401; 1.4404; 1.4571

Surface: stainless steel

andere Baugrößen und Werkstoffe auf Anfrage / other sizes and materials on request

**Konuseinsatz:**



**3000 PSI - SAE J 518 C, ISO 6162-1**

Flansch	Konuseinsatz	FCA		FCB		FCD		Stützhülse SF
		O-Ring 1+2		O-Ring 2		O-Ring 2(2x)		
BF -308 1/2"	FCA 08/25x2,5	18,64x3,53		20x1,0		FCD 08/25x2,5	20x1,0	keine Stützhülse
	FCA 08/25x3	18,64x3,53	FCB 08/25x3	20x1,0		FCD 08/25x3	20x1,0	keine Stützhülse
BF -312 3/4"	FCA 12/25x3	25,00x3,53	FCB 12/25x3	20x1,0		FCD 12/25x3	20x1,0	SF 12/25
	FCA 12/30x3	25,00x3,53	FCB 12/30x3	23x1,0		FCD 12/30x3	23x1,0	keine Stützhülse
BF -316 1"	FCA 16/30x3	32,93x3,53	FCB 16/30x3	24,00x1,00		FCD 16/30x3	24,00x1,00	SF 16/30
	FCA 16/38x4	32,93x3,53	FCB 16/38x4	30,00x1,00		FCD 16/38x4	30,00x1,00	keine Stützhülse
	FCA 16/38x5	32,93x3,53	FCB 16/38x5	28,00x1,00		FCD 16/38x5	28,00x1,00	keine Stützhülse
		28,00x1,00						
BF -320 1 1/4"	FCA 20/38x4	37,69x3,53	FCB 20/38x4	30,00x1,00		FCD 20/38x4	30,00x1,00	SF 20/38
	FCA 20/38x5	37,69x3,53	FCB 20/38x5	28,00x1,00		FCD 20/38x5	28,00x1,00	SF 20/38
BF -324 1 1/2"	FCA 24/38x4	47,22x3,53	FCB 24/38x4	30,00x1,00		FCD 24/38x4	30,00x1,00	SF 24/38
	FCA 24/38x5	47,22x3,53	FCB 24/38x5	28,00x1,00		FCD 24/38x5	28,00x1,00	SF 24/38
	FCA 24/50x5	47,22x3,53	FCB 24/50x5	39,45x1,78		FCD 24/50x5	39,45x1,78	keine Stützhülse
		39,45x1,78						
BF -332 2"	FCA 32/50x5	56,74x3,53	FCB 32/50x5	39,45x1,78		FCD 32/50x5	39,45x1,78	SF 32/50
	FCA 32/60x5	56,74x3,53	FCB 32/60x5	50,00x1,80		FCD 32/60x5	50,00x1,80	keine Stützhülse
	FCA 32/60x6	56,74x3,53	FCB 32/60x6	47,37x1,78		FCD 32/60x6	47,37x1,78	keine Stützhülse
		47,37x1,78						

**Sonderausführung / Special edition**

Flansch	Konuseinsatz	FCA O-Ring 1+2	FCB O-Ring 2	FCD O-Ring 2(2x)	Stützhülse SF
BF -340 -SA 2 1/2"		-	-	FCD 40/76,1x4 69,57x1,78	keine Stützhülse

Material: ST 52

Oberfläche: gal. Verzinkt, Cr-VI frei

Surface: zinc plated, Cr-VI free

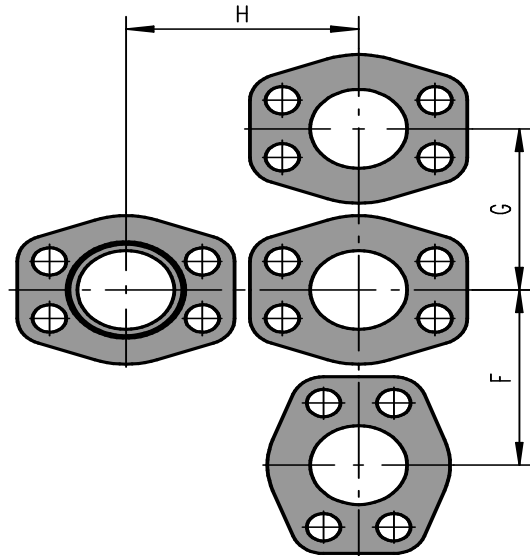
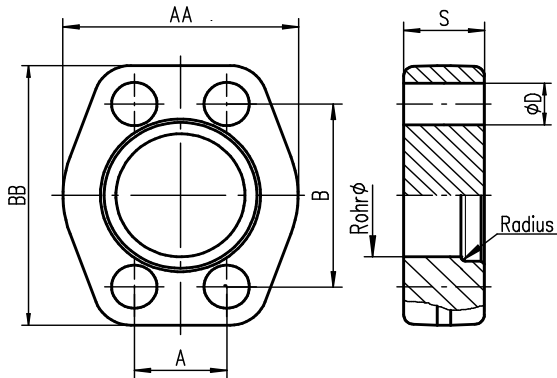
Material: AISI 316 L / 1.4401; 1.4404; 1.4571

Surface: stainless steel

andere Baugrößen und Werkstoffe auf Anfrage / other sizes and materials on request

## Retain ring flanges

### Halteringflansch: "HRF"



### 6000 PSI - SAE J 518 C, ISO 6162-2

Flansch HRF	Size/Rohr Ø	B	BB	A	AA	D	S	F	G	H
HRF 616	1" Ø39x7,5	57,2	81	27,8	70	Ø13,5	25	80	75	84
HRF 620	1 1/4" Ø46x8	66,7	95	31,7	78	Ø15	30	90	83	99
HRF 624	1 1/2" Ø56x8,5	79,4	113	36,5	95	Ø17,5	35	108	101	116
HRF 632	2" Ø66x8,5	96,8	133	44,5	114	Ø21,5	38	128	120	137

Retain Ring pipe size
1"
39x7,5
1 1/4"
46x8
1 1/2"
56x8,5
2"
66x8,5

### 3000 PSI - SAE J 518 C, ISO 6162-1

Flansch HRF	Size/Rohr Ø	B	BB	A	AA	D	S	F	G	H
HRF 316	1" Ø39x7,5	52,4	70	26,2	59	Ø11	22	67	61	72
HRF 320	1 1/4" Ø46x8	58,7	79	30,2	73	Ø12	20	78	75	82
HRF 324	1 1/2" Ø56x8,5	69,9	94	35,7	83	Ø13,5	25	90	85	96
HRF 332	2" Ø66x8,5	77,8	102	42,9	97	Ø13,5	30	102	99	104

Retain Ring pipe size
%
1 1/4"
46x8
1 1/2"
56x8,5
2"
66x8,5

Material: ST 52      Oberfläche: gal. Verzinkt, Cr-VI frei

Material: AISI 316 L / 1.4401; 1.4404; 1.4571

Surface: zinc plated, Cr-VI free

Surface: stainless steel

andere Baugrößen und Werkstoffe auf Anfrage / other sizes and materials on request

# Haltering IG/AG-Adapter

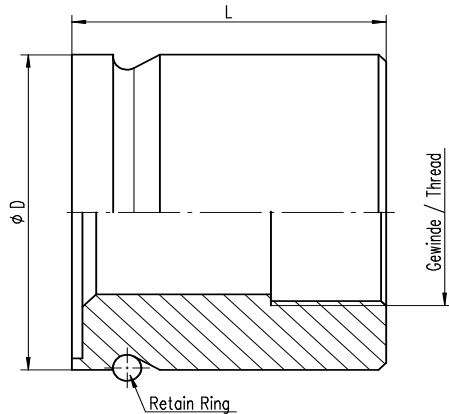
**-HRF IG-AD**  
**-HRF AG-AD**

*Retain ring female and male thread adaptor*

## **IG-Adapter:**

**"HRF IG-AD"**

*Female thread adaptor*



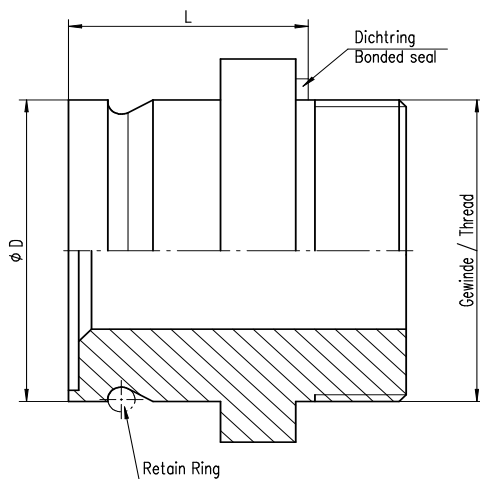
3000 und 6000 PSI

IG-Adapter HRF IG-Ad	Size	$\phi D$	L	Gewinde / Thread M / BSP / NPT
O8	1/2"	26	35	Gewindeausführung auf Anfrage <i>Thread on request</i>
12	3/4"	36	40	
16	1"	39	40	
20	1 1/4"	46	42	
24	1 1/2"	56	45	
32	2"	66	55	

## **AG-Adapter:**

**"HRF AG-AD"**

*Male thread adaptor*



3000 und 6000 PSI

IG-Adapter HRF AG-Ad	Size	$\phi D$	L	Gewinde / Thread M / BSP / NPT
O8	1/2"	26	50,0	Gewindeausführung auf Anfrage <i>Thread on request</i>
12	3/4"	36	61,0	
16	1"	39	65,0	
20	1 1/4"	46	68,0	
24	1 1/2"	56	78,0	
32	2"	66	83,0	

Material: ST 52

Oberfläche: gal. Verzinkt, Cr-VI frei

Surface: zinc plated, Cr-VI free

Material: AISI 316 L / 1.4401; 1.4404; 1.4571

Surface: stainless steel

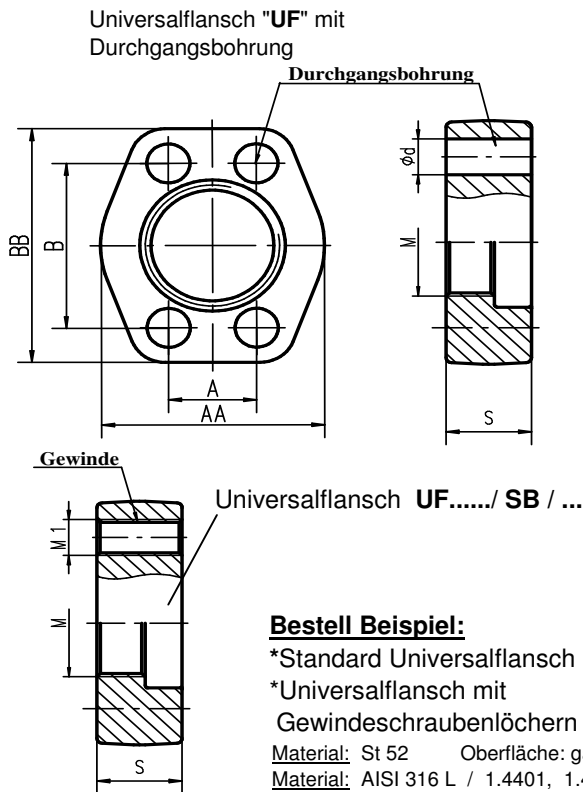
andere Baugrößen und Werkstoffe auf Anfrage / *other sizes and materials on request*

# Universalflange und Konuseinsätze

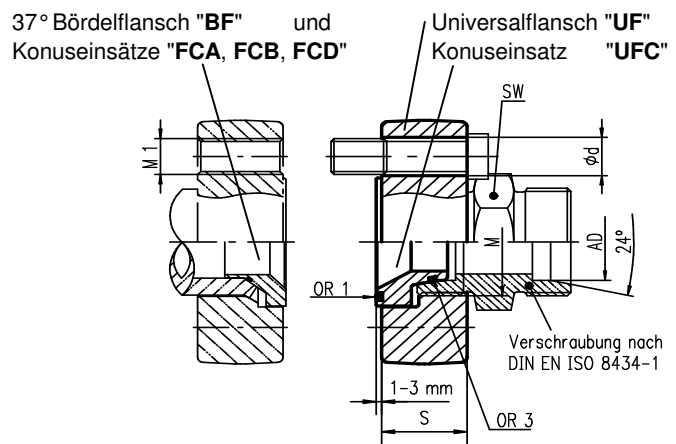
# -UF, UFC

Universal flanges and cones

## Standardflansch:



## Kombinationsmöglichkeit mit:



Anstelle von geraden Verschraubungen können auch Winkel, T- oder Kreuzverschraubungen eingesetzt werden!

Wir empfehlen Verschraubungen nach **DIN EN ISO 8434-1** (alt DIN 2353) zu verwenden.

## Bestell Beispiel:

\*Standard Universalflansch -> **UF 312/25/ M36x2**

\*Universalflansch mit Gewindeschraubenlöchern -> **UF 312/25/ SB / M36x2**

Material: St 52 Oberfläche: gal. Verzinkt, Cr-VI frei

Material: AISI 316 L / 1.4401, 1.4404, 1.4571

Material and surface: stainless steel, zinc plated, Cr-VI free

## Baureihe 3000 PSI

RohrØ Size	Flansch UF	M	SW max.	Ød	M1	S	A	B	AA	BB	Konus UFC O-Ring 1 + 3	O-Ring 1 Stirnseite	O-Ring 3 Konusseite
1/2"	308/16	M24x1,5	28	9	M8	20	17,5	38,1	46	54	08/16	18,64x3,53	12,0x2,0
	308/18	M26x1,5									08/18		14,0x2,0
3/4"	312/20	M30x2	36	11	M10	20	22,2	47,6	52	66	12/20	25x3,53	16,0x2,0
	312/22										12/22		18,0x2,0
	312/25	M36x2									12/25		21,0x2,0
	312/28										12/28		24,0x2,0
1"	316/25	M36x2	42	11	M10	22	26,2	52,4	59	70	16/25	32,93x3,53	21,0x2,0
	316/28										16/28		24,0x2,0
	316/30	M42x2									16/30		25,3x2,4
1 1/4"	320/30	M42x2	48	11	M10	22	30,2	58,7	73	79	20/30	37,69x3,53	25,3x2,4
	320/35	M45x2									20/38		30,3x2,4
1 1/2"	324/38	M52x2	60	13,5	M12	25	35,7	69,9	83	94	24/38	47,22x3,53	33x2,5
	324/42										24/42		37,6x2,4

## Baureihe 6000 PSI

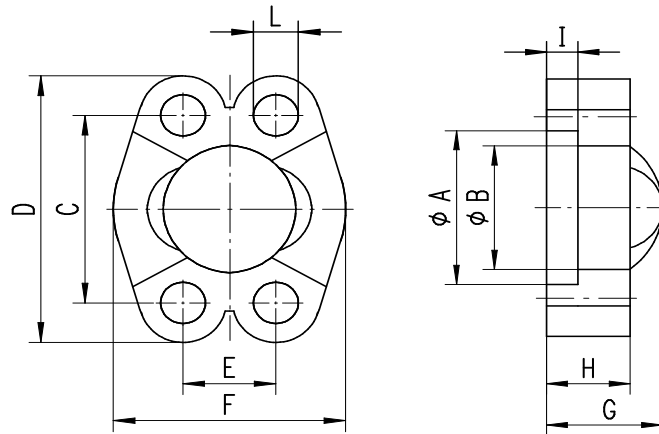
RohrØ Size	Flansch UF	M	SW max.	Ød	M1	S	A	B	AA	BB	Konus UFC O-Ring 1 + 3	O-Ring 1 Stirnseite	O-Ring 3 Konusseite
1/2"	608/16	M24x1,5	31	9	M8	20	18,2	40,5	48	56	08/16	18,64x3,53	12,0x2,0
	608/20	M30x2									08/20		16x2
3/4"	612/20	M30x2	40	11	M10	25	23,9	50,8	60	71	12/20	25x3,53	16x2
	612/25	M36x2									12/25		21x2
1"	616/25	M36x2	45	13,5	M12	25	27,8	57,2	70	81	16/25	32,93x3,53	21x2
	616/30	M42x2									16/30		25,3x2,4
1 1/4"	620/30	M42x2	52	15	M14	30	31,8	66,7	78	95	20/30	37,69x3,53	25,3x2,4
	620/38	M52x2									20/38		33x2,5
1 1/2"	624/38	M52x2	63	17,5	M16	35	36,5	79,4	95	113	24/38	47,22x3,53	33x2,5

andere Baugrößen und Werkstoffe auf Anfrage / other sizes and materials on request

# SAE-Vollflansch

-VF

SAE -flange clamp



## 6000 PSI - SAE J 518 C, ISO 6162-2

maximaler Betriebsdruck kg/cm <sup>2</sup>	S.A.E Baugröße	Typ	Abmessungen dimensions										
			A	B	C	D	E	F	G	H	I	L	
<i>maximum working pressure kg/cm<sup>2</sup></i>	<i>nominal flange size, in</i>	<i>type</i>											
420	1/2"	<b>VF-608</b>	32,50	24,6	40,5	56	18,2	48	22	16	7,2	8,50	
420	3/4"	<b>VF-612</b>	42	32,5	50,80	71	23,80	60,0	28	19	8,2	10,50	
420	1"	<b>VF-616</b>	48,4	38,8	57,2	81	27,8	70	33	24	9	12,50	
420	1 1/4"	<b>VF-620</b>	54,8	44,5	66,7	95	31,7	78	38	27	9,8	14,50	
420	1 1/2"	<b>VF-624</b>	64,3	51,6	79,4	113	36,50	95,0	43	30	12	17,00	
420	2"	<b>VF-632</b>	80,2	67,6	96,8	133	44,5	114,00	52	37	12	21,00	
420	2 1/2"	<b>VF-640</b>	108,50	89,50	123,80	175	58,70	150,00	45	45	20,00	26,00	
420	3"	<b>VF-648</b>	132,50	114,50	152,40	210	71,40	178,00	55	55	25,00	32,00	

## 3000 PSI - SAE J 518 C, ISO 6162-1

maximaler Betriebsdruck kg/cm <sup>2</sup>	S.A.E Baugröße	Typ	Abmessungen dimensions										
			A	B	C	D	E	F	G	H	I	L	
<i>maximum working pressure kg/cm<sup>2</sup></i>	<i>nominal flange size, in</i>	<i>type</i>											
345	1/2"	<b>VF-308</b>	31,00	24,3	38,10	54	17,5	46,00	19	13	6,2	8,5	
345	3/4"	<b>VF-312</b>	38,9	32,2	47,6	66	22,2	52,00	22	14	6,2	10,5	
345	1"	<b>VF-316</b>	45,3	38,5	52,4	70	26,2	59,00	24	16	7,5	10,5	
276	1 1/4"	<b>VF-320</b>	51,6	43,7	58,7	79	30,2	73,00	22	16	7,5	12,0	
207	1 1/2"	<b>VF-324</b>	61,1	50,80	69,9	94	35,7	83,00	25	16	7,5	13,5	
207	2"	<b>VF-332</b>	72,3	62,8	77,8	102	42,9	97,00	26	16	9	13,5	
172	2 1/2"	<b>VF-340</b>	84,90	74,90	88,90	114	50,80	109,00	38	19	9	13,5	
138	3"	<b>VF-348</b>	102,40	90,90	106,40	135	61,90	131,00	41	22	9	17	
34	3 1/2"	<b>VF-356</b>	115,10	102,40	120,70	152	69,9	140,00	28	22	10,7	17,0	
34	4"	<b>VF-364</b>	127,80	115,00	130,20	162	77,8	152,00	35	25	10,7	17,0	
34	5"	<b>VF-380</b>	153,20	140,50	152,40	184	92,1	181,00	41	28	10,7	17,0	

Material: ST 52

Oberfläche: gal. Verzinkt, Cr-VI frei

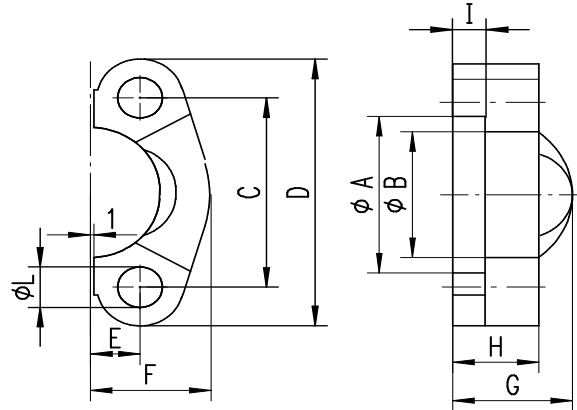
Surface: zinc plated, Cr-VI free

Material: AISI 316 L / 1.4401; 1.4404; 1.4571

Surface: stainless steel

andere Baugrößen und Werkstoffe auf Anfrage / other sizes and materials on request

SAE -split flange halves



6000 PSI - SAE J 518 C, ISO 6162-2

maximaler Betriebsdruck kg/cm <sup>2</sup>	S.A.E Baugröße	Typ	Abmessungen dimensions									
maximum working pressure kg/cm <sup>2</sup>	nominal flange size, in	type	A	B	C	D	E	F	G	H	I	L
420	1/2"	FH-608	32,50	24,6	40,5	56	9,1	24	22	16	7,2	8,5
420	3/4"	FH-612	42	32,5	50,8	71	11,9	30,0	28	19	8,2	10,5
420	1"	FH-616	48,4	38,8	57,2	81	13,9	35	33	24	9	12,5
420	1 1/4"	FH-620	54,8	44,5	66,7	95	15,85	39	38	27	9,8	14,5
420	1 1/2"	FH-624	64,3	51,6	79,4	113	18,25	47,5	43	30	12	17,0
420	2"	FH-632	80,2	67,6	96,8	133	22,25	57	52	37	12	21,0

3000 PSI - SAE J 518 C, ISO 6162-1

maximaler Betriebsdruck kg/cm <sup>2</sup>	S.A.E Baugröße	Typ	Abmessungen dimensions									
maximum working pressure kg/cm <sup>2</sup>	nominal flange size, in	type	A	B	C	D	E	F	G	H	I	L
345	1/2"	FH-308	31,00	24,3	38,10	54	8,75	23	19	13	6,2	8,5
345	3/4"	FH-312	38,9	32,2	47,6	66	11,1	26	22	14	6,2	10,5
345	1"	FH-316	45,3	38,5	52,4	70	13,1	29,5	24	16	7,5	10,5
276	1 1/4"	FH-320	51,6	43,7	58,7	79	15,1	36,5	22	16	7,5	12,0
207	1 1/2"	FH-324	61,1	50,8	69,9	94	17,85	41,5	25	16	7,5	13,5
207	2"	FH-332	72,3	62,8	77,8	102	21,45	48,5	26	16	9	13,5
172	2 1/2"	FH-340	84,9	74,9	88,90	114	25,4	54,5	38	19	9	13,5
138	3"	FH-348	102,40	90,9	106,40	135	30,95	65,5	41	22	9	17,0
34	3 1/2"	FH-356	115,10	102,40	120,70	152	34,95	70	28	22	10,7	17,0
34	4"	FH-364	127,80	115,00	130,20	162	38,9	76,0	35	25	10,7	17,0
34	5"	FH-380	153,20	140,50	152,40	184	46,05	90,5	41	28	10,7	17,0

Material: ST 52

Oberfläche: gal. Verzinkt, Cr-VI frei

Surface: zinc plated, Cr-VI free

Material: AISI 316 L / 1.4401; 1.4404; 1.4571

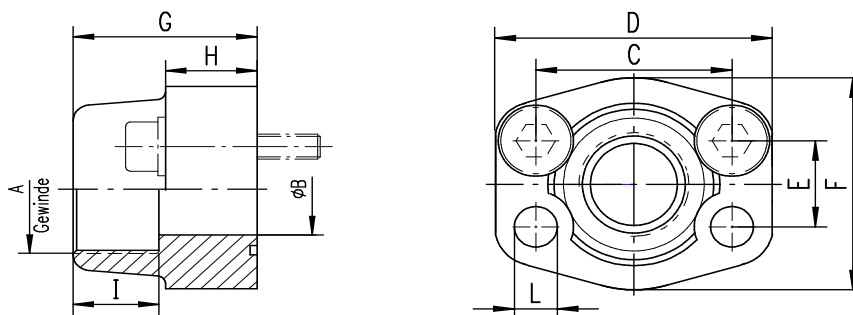
Surface: stainless steel

andere Baugrößen und Werkstoffe auf Anfrage / other sizes and materials on request

# SAE-Einschraubflansch BSP-Gewinde

# -ESF

SAE -pipe threaded flange



## 6000 PSI - SAE J 518 C, ISO 6162-2

maximaler Betriebsdruck kg/cm <sup>2</sup>	S.A.E Baugröße	Typ	Abmessungen dimensions									
			A	B	C	D	E	F	G	H	I	L
maximum working pressure kg/cm <sup>2</sup>	nominal flange size,in	type										
414	1/2"	ESF-608	R 1/2"	13	40,50	56	18,2	48	36	16	19	9
414	1/2"	ESF-608x3/8"	R 3/8"	13	40,50	56	18,2	48	36	16	19	9
414	3/4"	ESF-612	R 3/4"	19	50,80	71	23,80	60	35	21	22	11
414	3/4"	ESF-612x1/2"	R 1/2"	13	50,80	71	23,80	60	35	21	22	11
414	1"	ESF-616	R 1"	25	57,2	81	27,8	70	42	25	24	13
414	1"	ESF-616x3/4"	R 3/4"	19	57,2	81	27,8	70	42	25	24	13
414	1 1/4"	ESF-620	R1 1/4"	32	66,70	95	31,70	78	45	27	25	15
414	1 1/4"	ESF-620x1"	R 1"	25	66,70	95	31,70	78	45	27	25	15
414	1 1/2"	ESF-624	R1 1/2"	38	79,40	113	36,50	95	50	30	28	17
414	1 1/2"	ESF-624x11/4"	R1 1/4"	32	79,40	113	36,50	95	50	30	28	17
414	2"	ESF-632	R 2"	51	96,80	133	44,5	114	65	37	30	21
414	2"	ESF-632x11/2"	R1 1/2"	38	96,8	133	44,5	114	65	37	30	21

## 3000 PSI - SAE J 518 C, ISO 6162-1

maximaler Betriebsdruck kg/cm <sup>2</sup>	S.A.E Baugröße	Typ	Abmessungen dimensions									
			A	B	C	D	E	F	G	H	I	L
maximum working pressure kg/cm <sup>2</sup>	nominal flange size,in	type										
345	1/2"	ESF-308	R 1/2"	13	38,10	54	17,5	46	36	16	19	9,0
345	1/2"	ESF-308x3/8"	R 3/8"	13	38,10	54	17,5	46	36	16	19	9,0
345	3/4"	ESF-312	R 3/4"	19	47,6	66	22,2	52	36	18	19	11,0
345	3/4"	ESF-312x1/2"	R 1/2"	13	47,6	66	22,2	52	36	18	19	11,0
345	1"	ESF-316	R 1"	25	52,4	70	26,2	59	38	18	22	11,0
345	1"	ESF-316x3/4"	R 3/4"	19	52,4	70	26,2	59	35	21	19	11,0
345	1"	ESF-316x1/2"	R 1/2"	13	52,40	70	26,2	59	38	18	22	11,0
276	1 1/4"	ESF-320	R1 1/4"	32	58,70	79	30,20	73	41	21	22	11,5
276	1 1/4"	ESF-320x1"	R 1"	25	58,70	79	30,2	73	42	25	22	11,5
276	1 1/4"	ESF-320x3/4"	R 3/4"	19	58,70	79	30,2	73	41	21	22	11,5
207	1 1/2"	ESF-324	R1 1/2"	38	69,90	94	35,7	83	45	25	24	13,5

Material: ST 52

Oberfläche: gal. Verzinkt, Cr-VI frei

Surface: zinc plated, Cr-VI free

Material: AISI 316 L / 1.4401; 1.4404; 1.4571

Surface: stainless steel

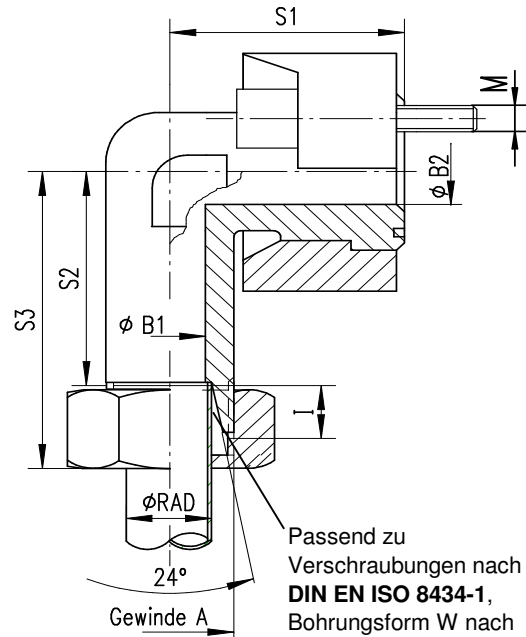
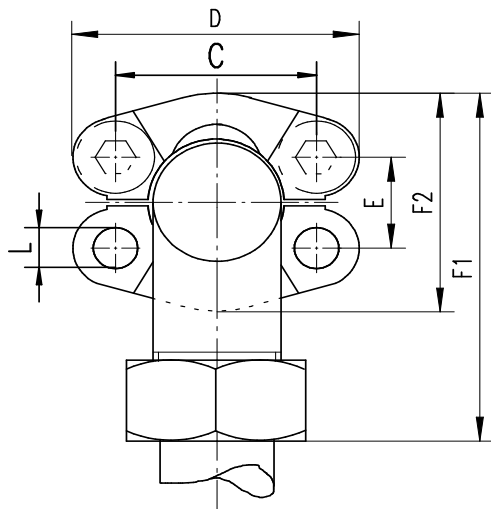
andere Baugrößen und Werkstoffe auf Anfrage / other sizes and materials on request



# SAE-Flanschadaptor 90°- geschmiedet - 3000 PSI

**-FA**

*SAE -flange adaptor 90° -forged*



## 3000 PSI - SAE J 518 C, ISO 6162-1

maximaler Betriebsdruck kg/cm <sup>2</sup>	S.A.E Baugröße	Typ	Abmessungen dimensions												
			A	B1	B2	C	D	E	F1	F2	I	L	S1	S2	S3
maximum working pressure kg/cm <sup>2</sup>	nominal flange size,in	type													
315	1/2"	FA-308/L15	M22x1,5	12	11	38,10	54	17,50	66,8	46	7	8,5	39	29	44
350	1/2"	FA-308/S16	M24x1,5	12	11	38,10	54	17,50	70,8	46	8,5	8,5	39	29,5	48
315	3/4"	FA-312/L18	M26x1,5	15	19	47,6	66	22,20	73,9	52	7,5	10,5	42	31,5	48
160	3/4"	FA-312/L22	M30x2	19	19	47,6	66	22,20	75,9	52	7,5	10,5	42	33,5	50
350	3/4"	FA-312/S20	M30x2	16	19	47,6	66	22,20	79,9	52	10,5	10,5	42	32,5	54
350	3/4"	FA-312/S25	M36x2	17	19	47,6	66	22,20	82,9	52	12	10,5	42	33	57
160	1"	FA-316/L28	M36x2	24	25	52,4	70,00	26,20	82,2	59	7,5	10,5	45	36,5	53
350	1"	FA-316/S25	M36x2	20	25	52,4	70,00	26,20	91,2	59	12	10,5	45	38	62
350	1"	FA-316/S30	M42x2	24	25	52,4	70,00	26,20	92,2	59	13,5	10,5	45	36,5	63
160	1 1/4"	FA-320/L35	M45x2	30	27	58,7	79,00	30,20	104,3	73	10,5	* 1	50	46,5	68
280	1 1/4"	FA-320/S25	M36x2	20	27	58,7	79,00	30,20	103,3	73	12,0	* 1	50	43,0	67
280	1 1/4"	FA-320/S30	M42x2	25	27	58,7	79,00	30,20	106,3	73	13,5	* 1	50	43,5	70
280	1 1/4"	FA-320/S38	M52x2	28	27	58,7	79,00	30,20	110,3	73	16,0	* 1	50	43,0	74
160	1 1/2"	FA-324/L42	M52x2	36	36	69,9	94,00	35,70	118,2	83	11,0	13,5	76	56,0	77
210	1 1/2"	FA-324/S38	M52x2	32	36	69,9	94,00	35,70	128,2	83	16,0	13,5	76	56,0	87

\* 1 Schraubenbohrung 10,5 oder 12,5

Material: ST 52

Oberfläche: gal. Verzinkt, Cr-VI frei

Surface: zinc plated, Cr-VI free

Material: AISI 316 L / 1.4401; 1.4404; 1.4571

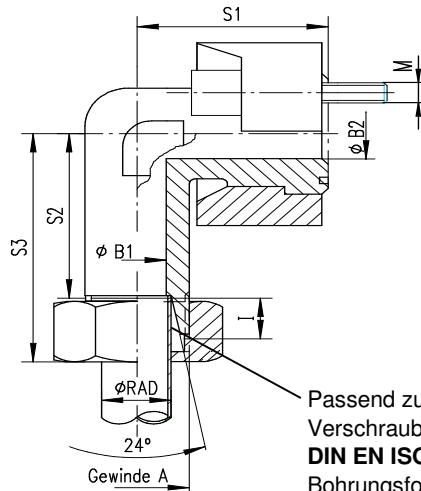
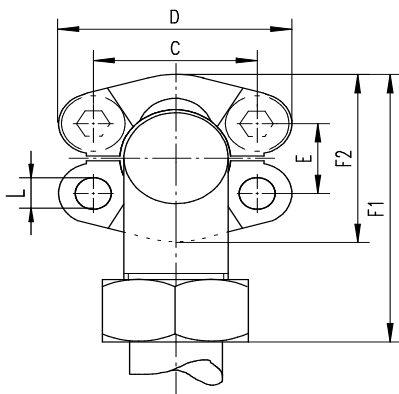
Surface: stainless steel

andere Baugrößen und Werkstoffe auf Anfrage / other sizes and materials on request

# SAE-Flanschadaptor 90°- geschmiedet- 6000 PSI

**-FA**

*SAE -flange adaptor 90°-forged*



Passend zu  
Verschraubungen nach  
**DIN EN ISO 8434-1**,  
Bohrungsform W nach  
**DIN 3861:2002**

## 6000 PSI - SAE J 518 C, ISO 6162-2

maximaler Betriebsdruck kg/cm <sup>2</sup>	S.A.E Baugröße	Type	Abmessungen dimensions												
maximum working pressure kg/cm <sup>2</sup>	nominal flange size, in	type	A	B1	B2	C	D	E	F1	F2	I	L	S1	S2	S3
400	1/2"	<b>FA-608/S16</b>	M24x1,5	12	12	40,50	56	18,20	71,6	48	8,5	8,5	39	29,4	48
400	3/4"	<b>FA-612/S16</b>	M24x1,5	12	17	50,80	71	23,80	85,0	60,0	8,5	10,5	48	36,5	55
400	3/4"	<b>FA-612/S20</b>	M30x2	16	17	50,80	71	23,80	87,0	60,0	10,5	10,5	48	35,5	57
400	3/4"	<b>FA-612/S25</b>	M36x2	17	17	50,80	71	23,80	90,0	60,0	12,0	10,5	48	36,0	60
400	1"	<b>FA-616/S25</b>	M36x2	20	24	57,2	81,0	27,80	99,8	70,0	12,0	12,5	60	41,0	65
400	1"	<b>FA-616/S30</b>	M42x2	24	24	57,2	81,0	27,80	102,85	70,0	13,5	12,5	60	41,5	68
400	1 1/4"	<b>FA-620/S30</b>	M42x2	25	31	66,7	95,0	31,70	109,6	78	13,5	14,5	68	44,5	71
350	1 1/4"	<b>FA-620/S38</b>	M52x2	28	31	66,7	95,0	31,70	114,6	78	16,0	14,5	68	45,0	76
350	1 1/2"	<b>FA-624/S38</b>	M52x2	30	36	79,4	113,0	36,50	134,5	95,0	16,0	16,5	76	56,0	87

Material: ST 52

Oberfläche: gal. Verzinkt, Cr-VI frei

Surface: zinc plated, Cr-VI free

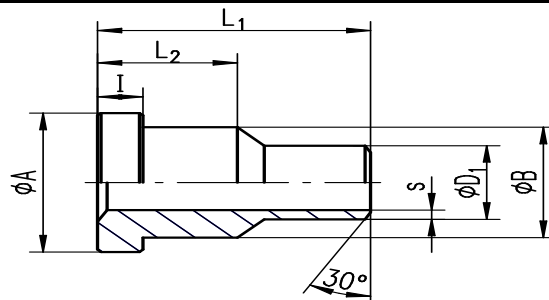
Material: AISI 316 L / 1.4401; 1.4404; 1.4571

Surface: stainless steel

andere Baugrößen und Werkstoffe auf Anfrage / other sizes and materials on request

**SAE welding-stud**

Anschweißbund ohne O-Ringnut für SAE Flansche  
 SAE welding-stud without O-ring groove for SAE flanges



**3000 PSI-SAE J 518 C, ISO 6162-1**

maximaler Betriebsdruck kg/cm <sup>2</sup>	S.A.E Baugröße	Typ	Abmessungen dimensions						
<i>maximum working pressure kg/cm<sup>2</sup></i>	<i>nominal flange size, in</i>	<i>type</i>	Ø Rohr x s	Ø D1	A	B	I	L1	L2
345	1/2"	AS-3001	16 x 2	16,0	30,2	24,0	6,8	41,0	13,0
			20 x 2,5	20,0					
345	3/4"	AS-3002	25 x 3	25,0	38,1	31,5	6,8	50,0	14,0
345	1"	AS-3003	25 x 3	25,0	44,4	38,0	8,0	50,0	14,0
			30 x 3	30,0					
			30 x 4						
			38 x 4 38 x 5	38,0					
276	1 1/4"	AS-3004	25 x 3	25,0	50,8	43,0	8,0	55,0	14,0
			30 x 3	30,0					
			38 x 3 38 x 4						
			38 x 5	38,0					
207	1 1/2"	AS-3005	38 x 4	38,0	60,3	50,0	8,0	57,0	16,0
			42 x 3	42,0					
			42 x 5						
			45 x 5 50 x 6	45,0 50,0					
207	2"	AS-3006	55 x 5	55,0	71,4	62,0	9,6	57,0	16,0
172	2 1/2"	AS-3007	65 x 6	65,0	84,1	74,0	9,6	58,0	18,0
			70 x 7,5	70,0					
138	3"	AS-3008	80 x 6	80,0	101,6	90,0	9,6	58,0	19,0
34	3 1/2"	AS-3009	100 x 6	100,0	114,3	102,0	11,3	60,0	22,0
34	4"	AS-3010	110 x 6	110,0	127,0	114,0	11,3	60,0	25,0
34	5"	AS-3011	133 x 6,5	133,0	152,4	140,0	11,3	60,0	28,0

**6000 PSI-SAE J 518 C, ISO 6162-2**

maximaler Betriebsdruck kg/cm <sup>2</sup>	S.A.E Baugröße	Typ	Abmessungen dimensions						
<i>maximum working pressure kg/cm<sup>2</sup></i>	<i>nominal flange size, in</i>	<i>type</i>	Ø Rohr x s	Ø D1	A	B	I	L1	L2
414	1/2"	AS-6001	16 x 2	16,0	31,8	24,0	7,8	41,0	14,0
			20 x 2,5	20,0					
414	3/4"	AS-6002	25 x 3	25,0	41,3	32,0	8,8	50,0	18,0
414	1"	AS-6003	30 x 3	30,0	47,6	38,0	9,5	50,0	21,0
			30 x 4						
			38 x 4	38,0					
			38 x 5						
414	1 1/4"	AS-6003	38 x 5	38,0	54,0	44,0	10,3	55,0	25,0
414	1 1/2"	AS-6004	38 x 5	38,0	63,5	51,0	12,6	57,0	30,0
			45 x 6,5	45,0					
			50 x 6	50,0					
414	2"	AS-6005	60,3 x 10	60,0	79,4	67,0	12,6	57,0	38,0

Material: St 52 Oberfläche: gal. Verzinkt, Cr-VI frei  
 Material: AISI 316 L / 1.4401, 1.4404, 1.4571

Material and surface: stainless steel, zinc plated, Cr-VI free

andere Baugrößen und Werkstoffe auf Anfrage / other sizes and materials on request