

CON-LOC® - Präzisionsbördelverschraubungen von CONEXA

Technische Anmerkungen / *Technical data*

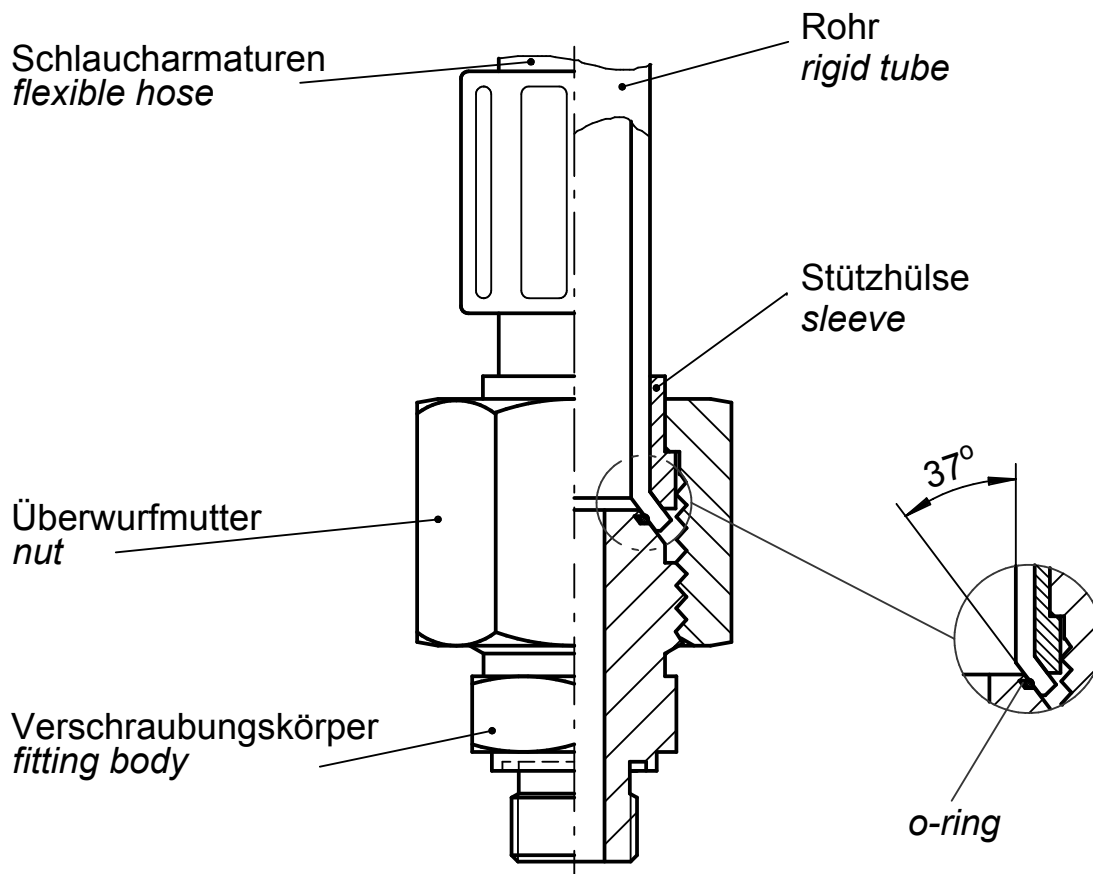
Normung

CON-LOC® Bördelverschraubungen entsprechen in Ausführung und Abmessungen dem neuesten Stand der Normung SAE J514.

Standards

CON-LOC® flare couplings are conforming in design and dimensions to the latest SAE J514 standards.

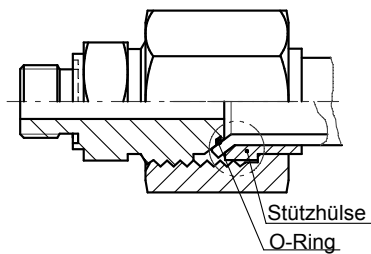
Rohrdurchmesser / TubeØ		Size	O - Ring
mm	inch		
6	1/4	4	0,5 x 4,0
8	5/16	5	0,5 x 5,5
10	3/8	6	0,5 x 7,0
12	1/2	8	0,5 x 10
14		10	0,5 x 13
15		10	0,5 x 13
16	5/8	10	0,5 x 13
18		12	0,5 x 16
20	3/4	12	0,5 x 16
25	1	16	1,0 x 20
28		20	1,0 x 27
30		20	1,0 x 27
32	1 1/4	20	1,0 x 27
35		24	1,0 x 32
38	1 1/2	24	1,0 x 32



Funktionsbeschreibung

Die gebördelten Rohrenden werden zwischen dem Verschraubungskörper und der Stützhülse fixiert. Der O – Ring auf dem 37°-Kegel des Körpers dient zur zusätzlichen Abdichtung. Die Rohrverbindung dichtet schon bei einem geringen Anzugsmoment. CONEXA hat dieses Prinzip nicht erfunden – aber gewährleistet durch höhere Präzisionsfertigung und exakt abgestimmte Materialbeschaffung sowie ideale Formgebung eine dauerhafte Funktionssicherheit. Die CON-LOC®- Verschraubung läßt sich beliebig oft lösen und wieder dicht montieren.

Vor Anzug der Überwurfmutter:
Before assembly of the nut:

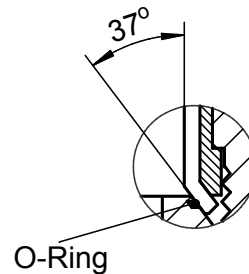


Functions

The flared tubes will be fixed between the CON-LOC®-coupling and the flare sleeve. No additional sealing on the 37°-cone is an O - ring. You need a low torque for assembling.

CONEXA didn't invent the principle – but guarantees with higher precision production, exact adaptation of material quality and an ideal design for a lasting functional safety. The CON-LOC®-coupling can be assembled and disassembled several times without tightening problems.

Nach Anzug der Überwurfmutter:
After assembly of the

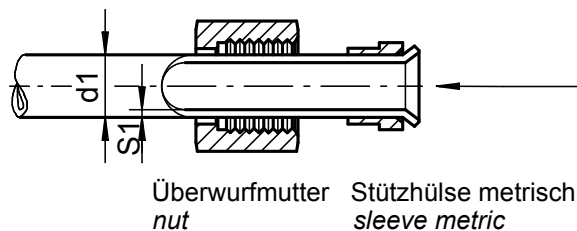


CON – LOC®:

Systemübersicht Technical system data

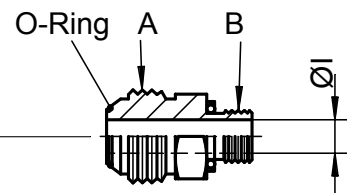
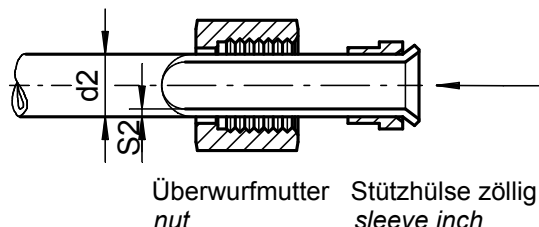
CONEXA Rohr
 metrisch

CONEXA pipe
 metric size

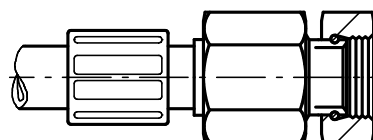


CONEXA Rohr
 zöllig

CONEXA pipe
 inch size



Verschraubungskörper
 coupling



CONEXA Schraubschlauchanschluß
 CONEXA flexible hose connection

CON - LOC® standard Gewindeabmessungen

CON - LOC® Standard threads

metrisches Rohr		zölliges Rohr		Size	Gewinde A / Thread A		Gewindeanschluß B / Port thread B			Durchgangsbohrung I Bore diameter I
d1 Ø mm	s1 (max.) mm	d2 Ø zoll/inch	s2 (max.) zoll/inch		UNF 2A	A Ø mm	NPTF BSPT BSPP	UNF 2A	metr. Gewinde <i>metr. thread</i>	
6	1,5	1/4	.065	4	7/16 - 20	11,11	1/8	7/16 - 20	M 10 x 1,0	4,3
6	1,5	1/4	.065	4-4	7/16 - 20	11,11	1/4			4,3
6	1,5	1/4	.065	4-5	7/16 - 20	11,11		1/2 - 20		4,3
6	1,5	1/4	.065	4-6	7/16 - 20	11,11	3/8	9/16 - 18		4,3
6	1,5	1/4	.065	4-8	7/16 - 20	11,11	1/2			4,3
8	1,5	5/16	.065	5	1/2 - 20	12,70	1/8	1/2 - 20	M 12 x 1,5	6
8	1,5	5/16	.065	5-4	1/2 - 20	12,70	1/4			6
8	1,5	5/16	.065	5-6	1/2 - 20	12,70	3/8			6
8	1,5	5/16	.065	5-8	1/2 - 20	12,70	1/2			6
10	1,5	3/8	.065	6-2	9/16 - 18	14,29	1/8			7,5
10	1,5	3/8	.065	6	9/16 - 18	14,29	1/4	9/16 - 18	M 14 x 1,5	7,5
10	1,5	3/8	.065	6-6	9/16 - 18	14,29	3/8			7,5
10	1,5	3/8	.065	6-8	9/16 - 18	14,29	1/2	3/4 - 16		7,5
12	2	1/2	.083	8-4	3/4 - 16	19,05	1/4			10
12	2	1/2	.083	8	3/4 - 16	19,05	3/8	3/4 - 16	M 16 x 1,5	10
12	2	1/2	.083	8-8	3/4 - 16	19,05	1/2		M 18 x 1,5	10
12	2	1/2	.083	8-10	3/4 - 16	19,05		7/8 - 14		10
12	2	1/2	.083	8-12	3/4 - 16	19,05	3/4	1. 1/16 - 12		10
14	2				7/8 - 14	22,22	3/8			12,3
14	2				7/8 - 14	22,22		3/4 - 16		12,3
14	2				7/8 - 14	22,22	1/2	7/8 - 14	M 18 x 1,5	12,3
14	2				7/8 - 14	22,22	3/4	1. 1/16 - 12	M 22 x 1,5	12,3
15	2				7/8 - 14	22,22	3/8			12,3
15	2				7/8 - 14	22,22		3/4 - 16		12,3
15	2				7/8 - 14	22,22	1/2	7/8 - 14	M 18 x 1,5	12,3
15	2				7/8 - 14	22,22	3/4	1. 1/16 - 12	M 22 x 1,5	12,3
16	2,5	5/8	.095	10-6	7/8 - 14	22,22	3/8			12,3
16	2,5	5/8	.095	10-8	7/8 - 14	22,22		3/4 - 16		12,3
16	2,5	5/8	.095	10	7/8 - 14	22,22	1/2	7/8 - 14	M 18 x 1,5	12,3
16	2,5	5/8	.095	10-12	7/8 - 14	22,22	3/4	1. 1/16 - 12	M 22 x 1,5	12,3
18	2,5				1. 1/16 - 12	26,99	3/8			15,5
18	2,5				1. 1/16 - 12	26,99	1/2	3/4 - 16		15,5
18	2,5				1. 1/16 - 12	26,99		7/8 - 14		15,5
18	2,5				1. 1/16 - 12	26,99	3/4	1. 1/16 - 12	M 22 x 1,5	15,5
18	2,5				1. 1/16 - 12	26,99	1.	1. 5/16 - 12	M 27 x 2,0	15,5
20	2,5	3/4	.109	12-6	1. 1/16 - 12	26,99	3/8			15,5
20	2,5	3/4	.109	12-8	1. 1/16 - 12	26,99	1/2	3/4 - 16		15,5
20	2,5	3/4	.109	12-10	1. 1/16 - 12	26,99		7/8 - 14	M 22 x 1,5	15,5
20	2,5	3/4	.109	12	1. 1/16 - 12	26,99	3/4	1. 1/16 - 12	M 27 x 2,0	15,5
20	2,5	3/4	.109	12-16	1. 1/16 - 12	26,99	1.	1. 5/16 - 12		15,5
25	3	1.	.120	16-12	1. 5/16 - 12	33,34	3/4	1. 1/16 - 12		21,5
25	3	1.	.120	16	1. 5/16 - 12	33,34	1.	1. 5/16 - 12	M 33 x 2,0	21,5
25	3	1.	.120	16-20	1. 5/16 - 12	33,34	1. 1/4	1. 5/8 - 12		21,5
30	3				1. 5/8 - 12	41,28	3/4			27,5
30	3				1. 5/8 - 12	41,28	1.			27,5
30	3				1. 5/8 - 12	41,28	1. 1/4	1. 5/8 - 12	M42 x 2,0	27,5
30	3	1 1/4	.120		1 5/8 - 12	41,28	1 1/2			27,5